



P0270

Prosit Neujahr!

新年おめでとう、雨中のテニス

14.0cm × 9.0cm

石版 (2色刷)

P0271

Prosit Neujahr!

新年おめでとう、サッカー

14.0cm × 9.0cm

石版 (2色刷)



P0272

Prosit Neujahr!

新年おめでとう、ホッケー

14.0cm × 9.0cm

石版 (2色刷)



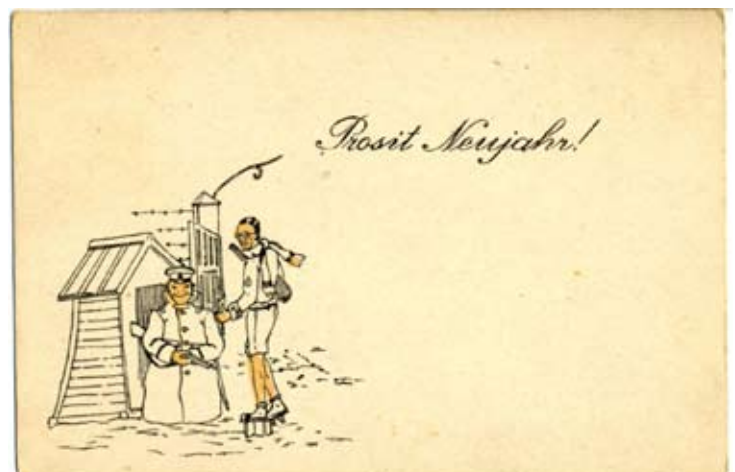
P0273

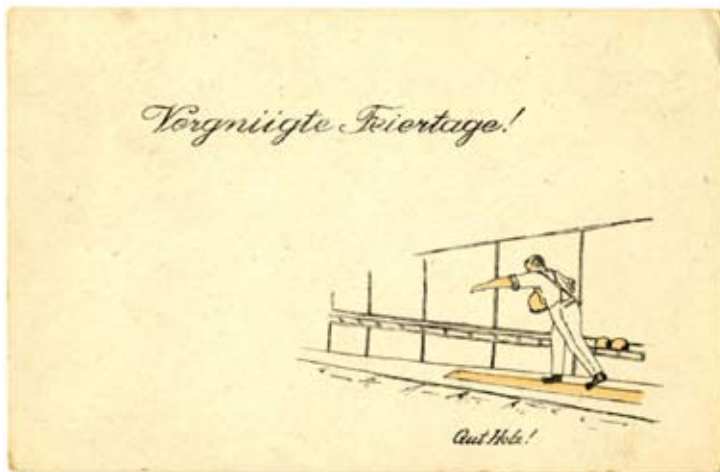
Prosit Neujahr!

新年おめでとう、門衛とテニス選手

14.0cm × 9.0cm

石版 (2色刷)





P0274

Vergnügte Feiertage!

楽しい祝日を、ボーリング

14.0cm × 9.0cm

石版 (2色刷)

P0275

Vergnügte Feiertage!

楽しい祝日を、歩きながら読書

14.0cm × 9.0cm

石版 (2色刷)



P0276

Vergnügte Feiertage!

楽しい祝日を、営倉に向かう兵士

14.0cm × 9.0cm

石版 (2色刷)

P0277

復活祭、収容所門前のうさぎ

9.0cm × 14.0cm

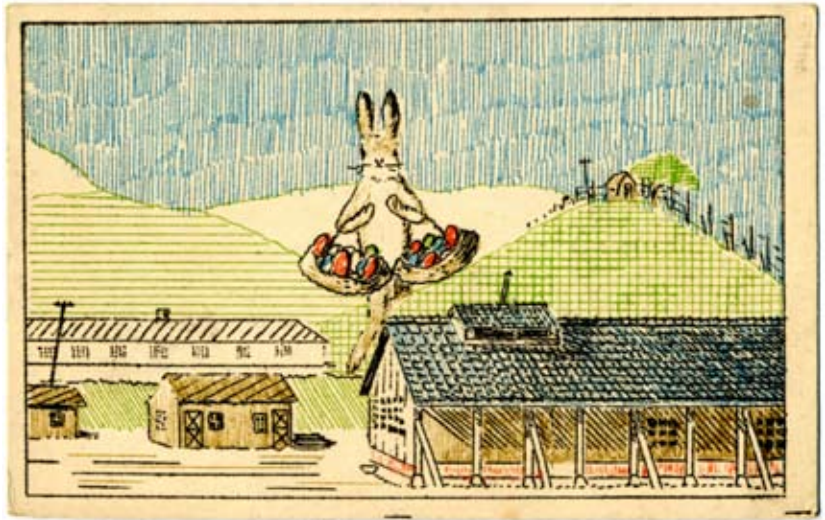
謄写版 (4色刷)

ヨーロッパの俗信では、復活祭の日庭にうさぎが卵を産む、あるいは運んでくるとされている。ドイツではこれを Osterhase (復活祭のうさぎ) と呼んでいる。



P0278

1918年復活祭、収容所裏の大きなうさぎ
 謄写版印刷（5色刷）



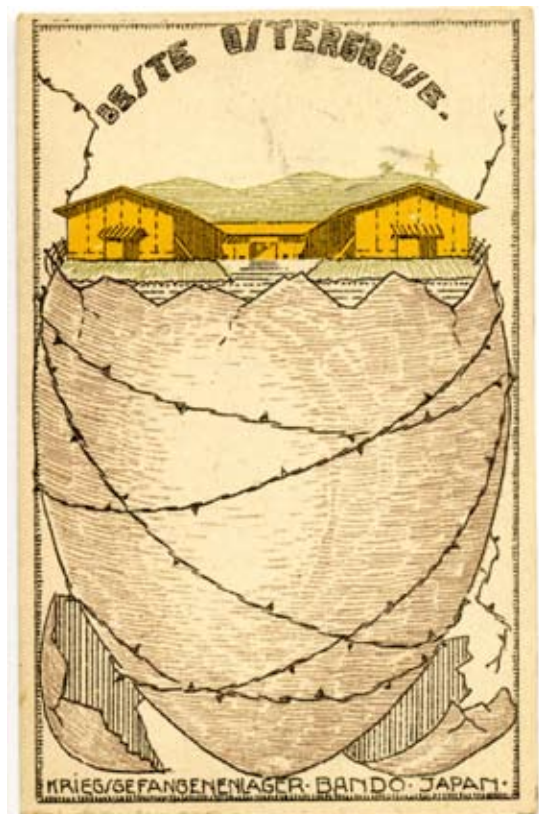
P0279

復活祭、日傘と和服の女性
 9.0cm × 14.0cm
 謄写版（4色刷）



P0280

復活祭、大きな卵の殻と有刺鉄線
 14.0cm × 9.0cm
 謄写版印刷（3色刷）





P0281, P0282, P0283

1918 年復活祭、故国の風景と日本の収容所

9.0cm × 14.0cm

謄写版（4色刷）

P0284

1919 年復活祭、目玉焼きを焼く

14.0cm × 9.0cm

石版（4色刷）



P0285

1918 年聖霊降臨際

謄写版（5色刷）

下に「私は行くことができない」と記されている。



P0286, P0287, P0288

美術工芸展覧会、花輪

14.5cm × 9.3cm

謄写版（4色刷）

297番まで捕虜製作品展覧会で販売されていたものである。



P0289, P0290, P0291, P0292, P0293

Ausstellung für Bildkunst & Handfertigkeit

美術工芸展覧会、傘

14.0cm × 9.0cm

謄写版（4色刷）



P0294, P0295, P0296

Ausstellung für Bildkunst und Handfertigkeit

美術工芸展覧会、わに

9.3cm × 14.0cm

謄写版（4色刷）



P0297

AUSSTELLUNG für Bildkunst und Handfertigkeit

美術工芸展覧会

14.0cm × 9.2cm

石版（2色刷）



P0298

慰靈碑

9.0cm × 14.0cm

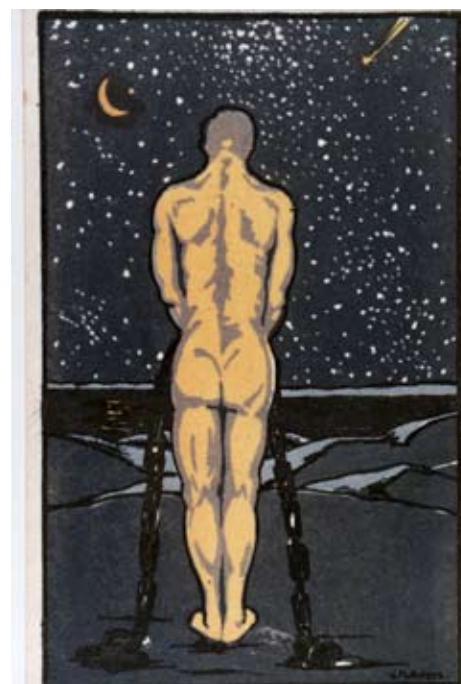
謄写版（単色）

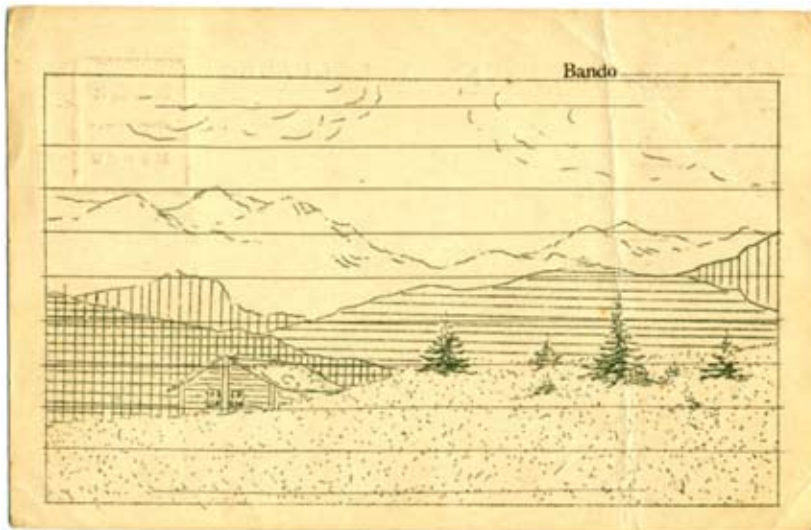
P0299

鎖につながれた裸身の男

9.0cm × 14.0cm

石版





P0300

アルプス山岳風景

14.4cm × 9.2cm

謄写版 (2色刷)

1919.7



P0301

さらば、板東

14.0cm × 9.0cm

謄写版

1919.11

バラックの下には、民謡 "Winter Ade!" (さらば、冬よ) の歌詞が、「冬」を「板東」に置き換えて書かれている。

さらば、板東よ

別れはつらい

しかしこの別れには

心が浮き立つ

さらば、板東よ



P0302

切手 1 (2 銭)

2.8cm × 3.5cm

謄写版 (3色刷)



P0303

切手 2 (5 銭)

3.0cm × 4.5cm

謄写版 (4色刷)

第2部 その他

1. 印刷物以外の板東収容所捕虜製作品

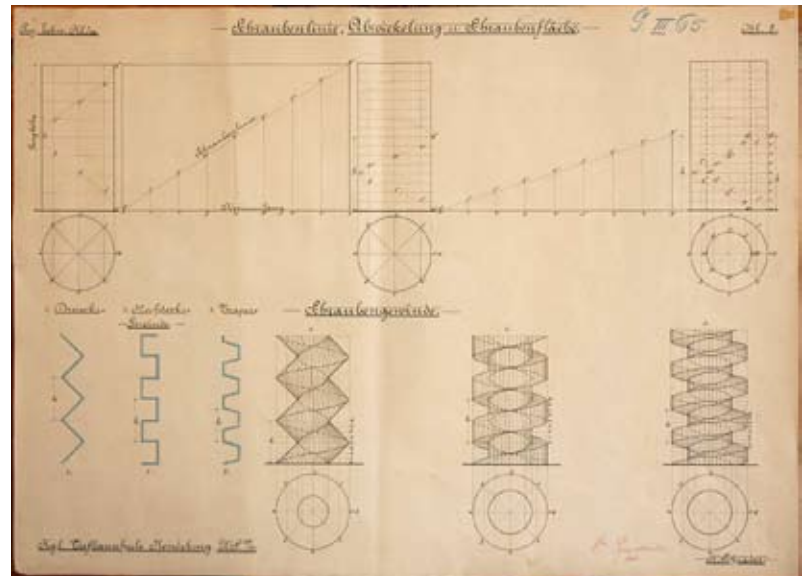
W0001

ネジの展開図

Schraubenlinie, Abwicklung u. Schraub-
benfläche, Schraubengewinde

56cm × 75cm

H. シュラーダー作

W0001 から W0004 まで、H. シュラーダー
から徳島県工業学校へ教材として寄贈され
たものだが、彼の土木建設学校在学当時の
課題作品のようである。

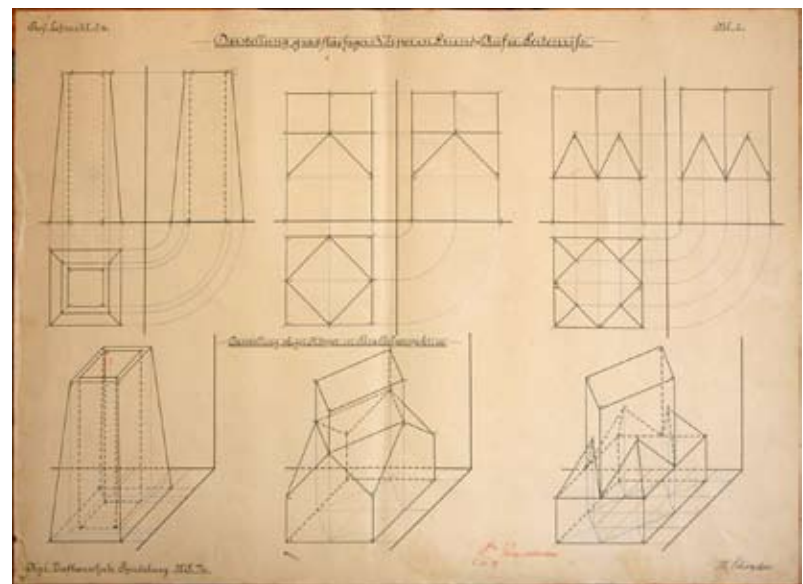
W0002

立体展開図

Darstellung gradflächiger Körper in Grund-,
Auf- u. Seitenriß

56cm × 75cm

H. シュラーダー 作



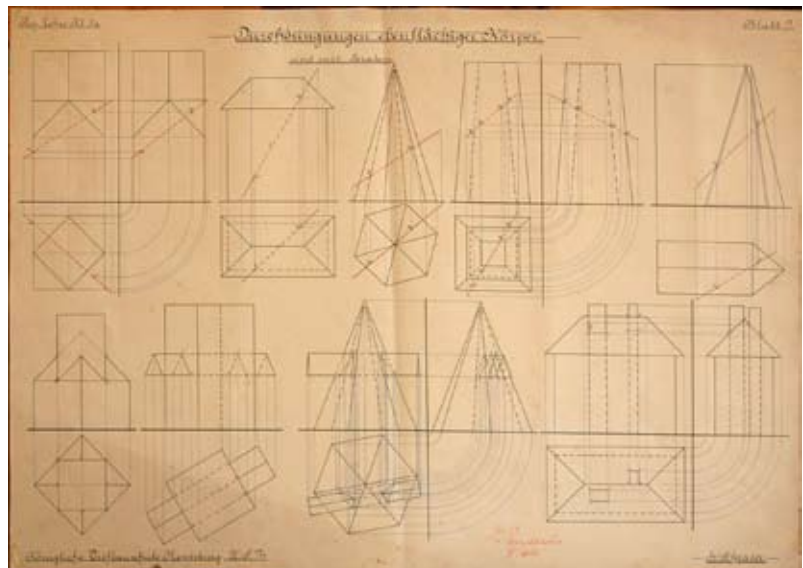
W0003

立体断面図

Durchdringungen ebenflächiger Körper

56cm × 75cm

H. シュラーダー 作



W0004

ドイツ家屋の上部（教室の窓から見る）

Oberer Teil eines Hauses vom Klassenfenster aus gesehen.

43cm × 63cm

H. シュラーダー 作

**W0005**

風景画（油絵）

40cm × 29cm

ヴィルヘルム・ブーフマン 作

絵の裏に W Buchmann

Hillersleben のサイン

W0006

風景画（油絵）

44cm × 35cm

ヴィルヘルム・ブーフマン 作

絵の裏に Wilh Buchmann のサイン

描かれているのはドイツ人と日本人が協力して建築したドイツ牧舎



W0007

風景画（鉛筆画）

56cm × 45cm

カルステン・ズーア 作

作者の孫娘より寄贈を受けたもの。

描かれているのは、捕虜達がよく散歩に出かけた収容所近くの大麻比古神社の境内。

**W0008**

風景画（油絵）

30cm × 102cm、額：42.5cm × 123cm

作者不明

油絵による日本画の模写

**W0009**

手書きの絵はがき（油絵の日本農村風景）

9cm × 14cm

クルト・ツィンマーマン作（?）

はがき用紙に油絵の具で絵を描いている。裏面には薄く Kurt Zimmermann の字が見える。

